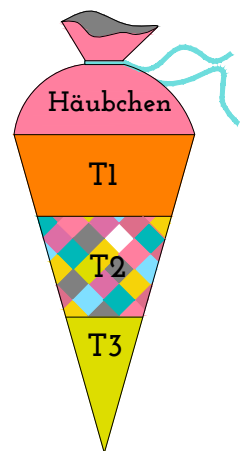
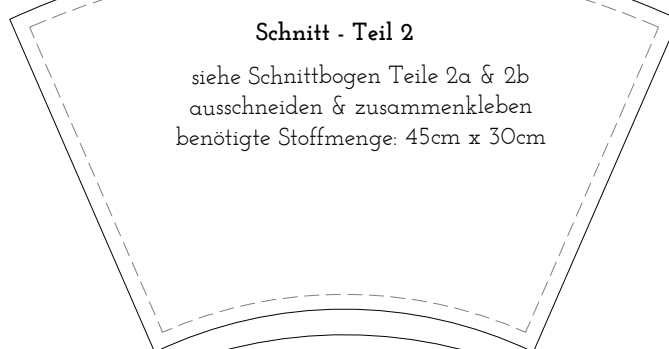
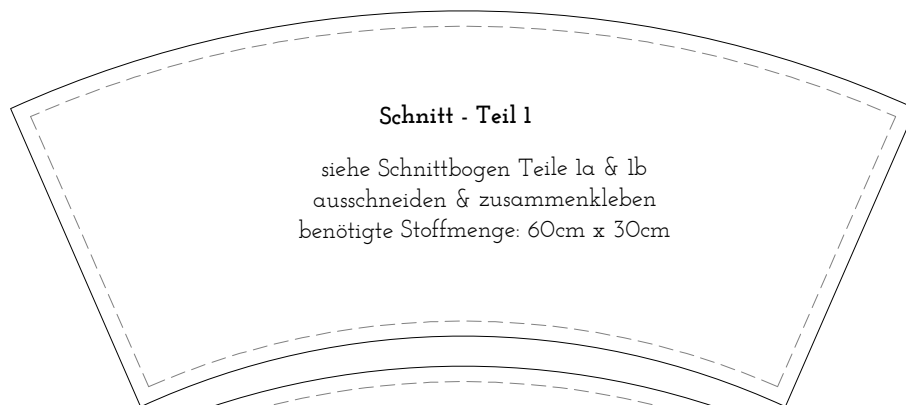
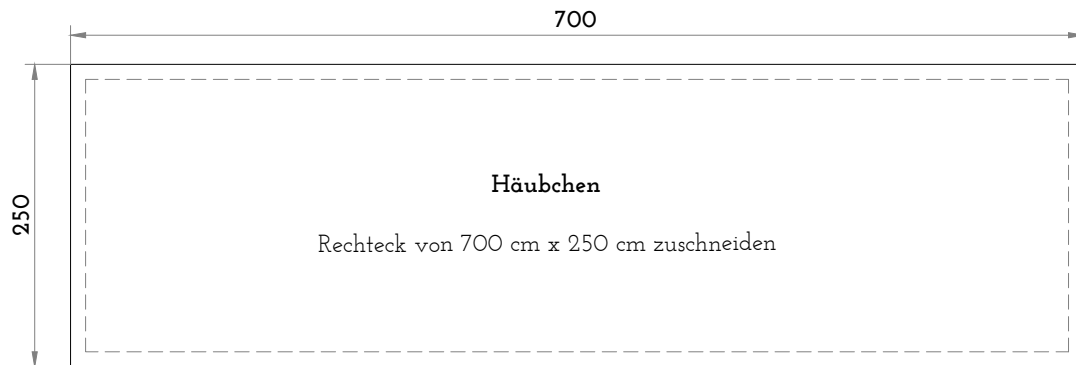


# SCHULTÜTE - SCHNITT

## Übersicht der Zutaten & Schnittteile



**Nähkontor**

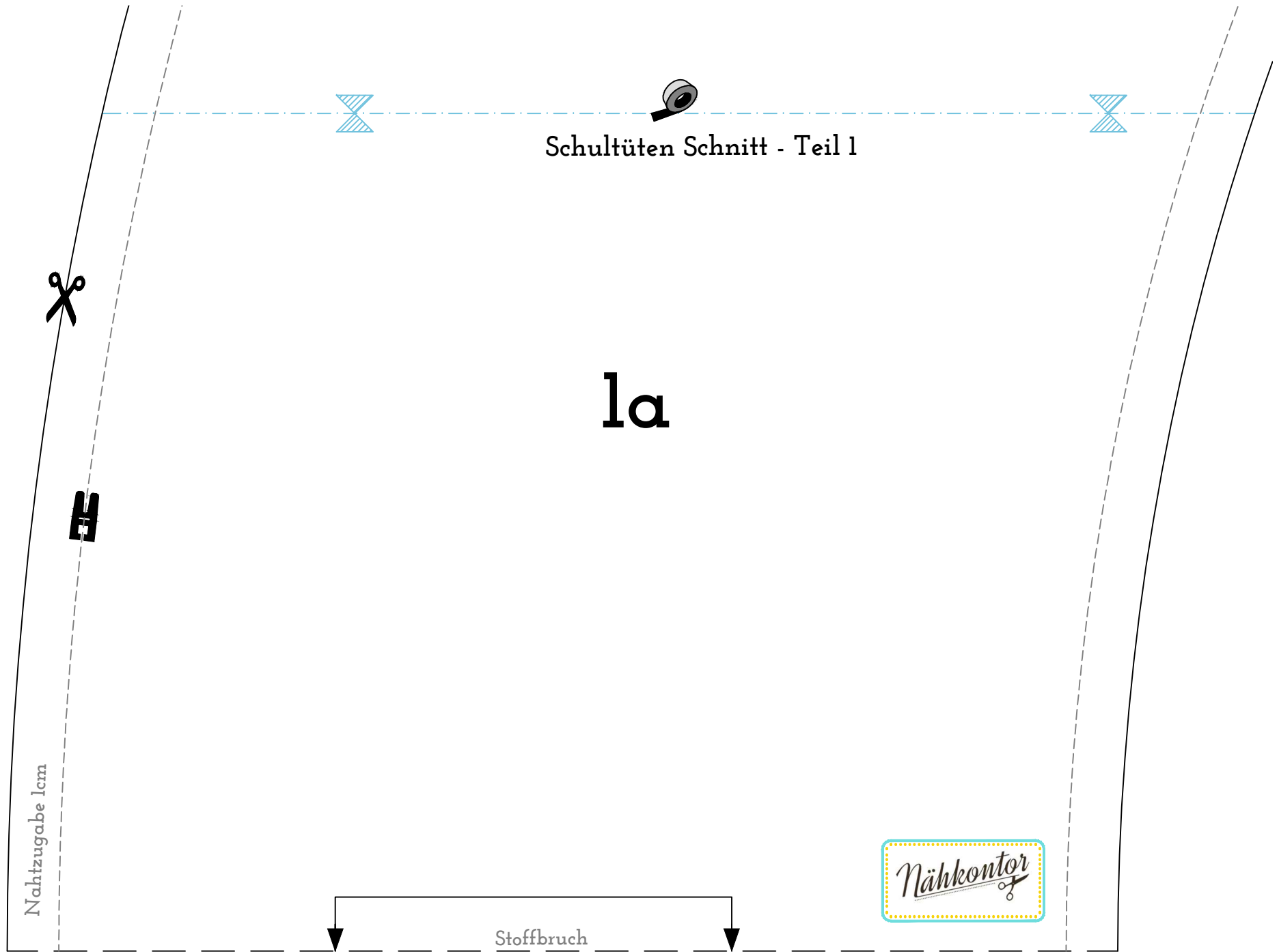
Elke Steinbach & Nina Stammer GbR  
Bötzowstr. 13, 10407 Berlin  
Telefon: 030 - 400 435 50

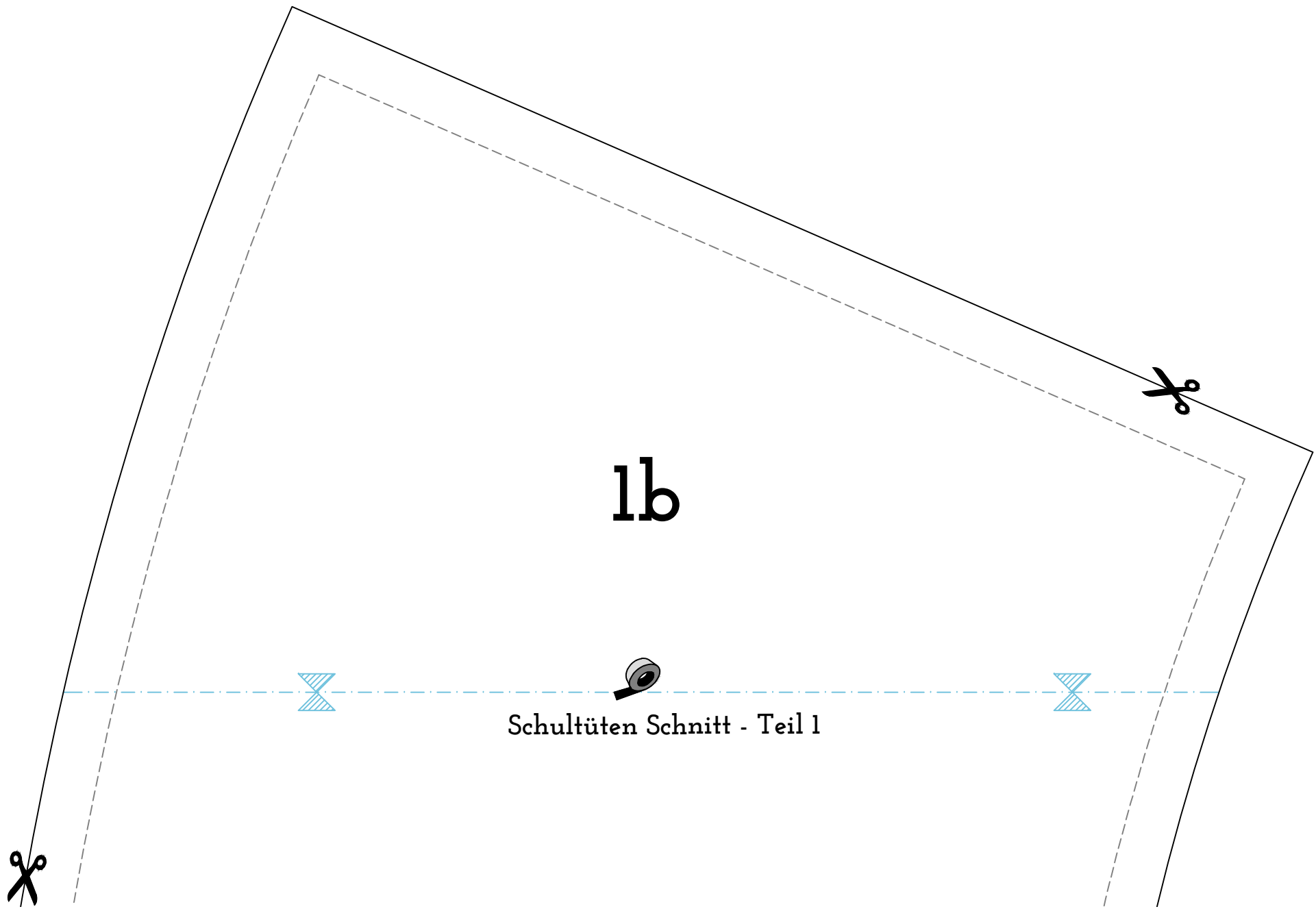
www.naehkontor.de - post@naehkontor.de  
Öffnungszeiten:  
Mo - Fr 10 - 20 Uhr - Sa 11 - 16 Uhr



ca. 50cm **Bändchen** oder Kordel  
zum Zubinden der Schultüte

Eine Nahtzugabe von 1cm sind in allen Schnittteilen enthalten!





1b

Schultüten Schnitt - Teil 1

2b

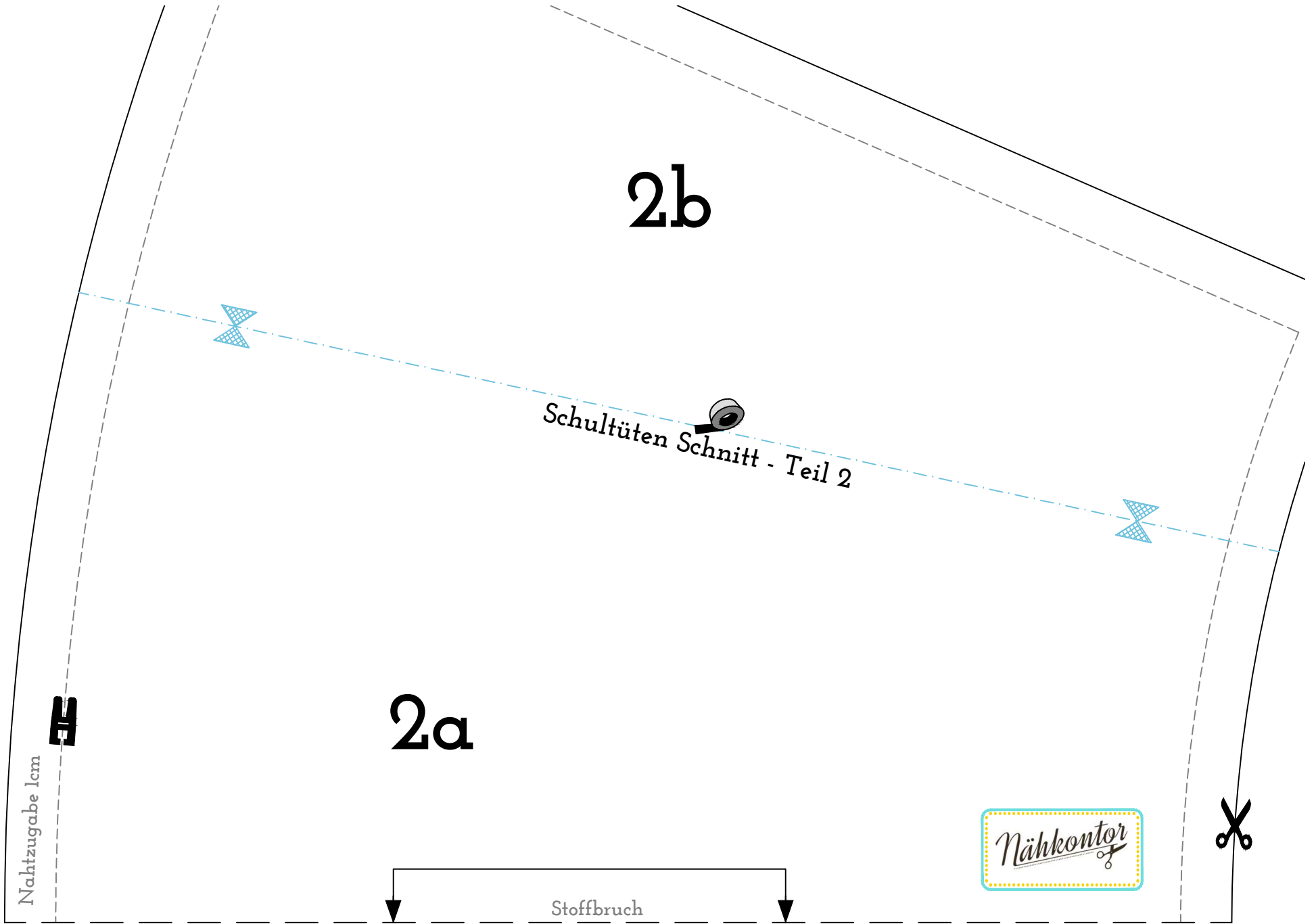
Schultüten Schnitt - Teil 2

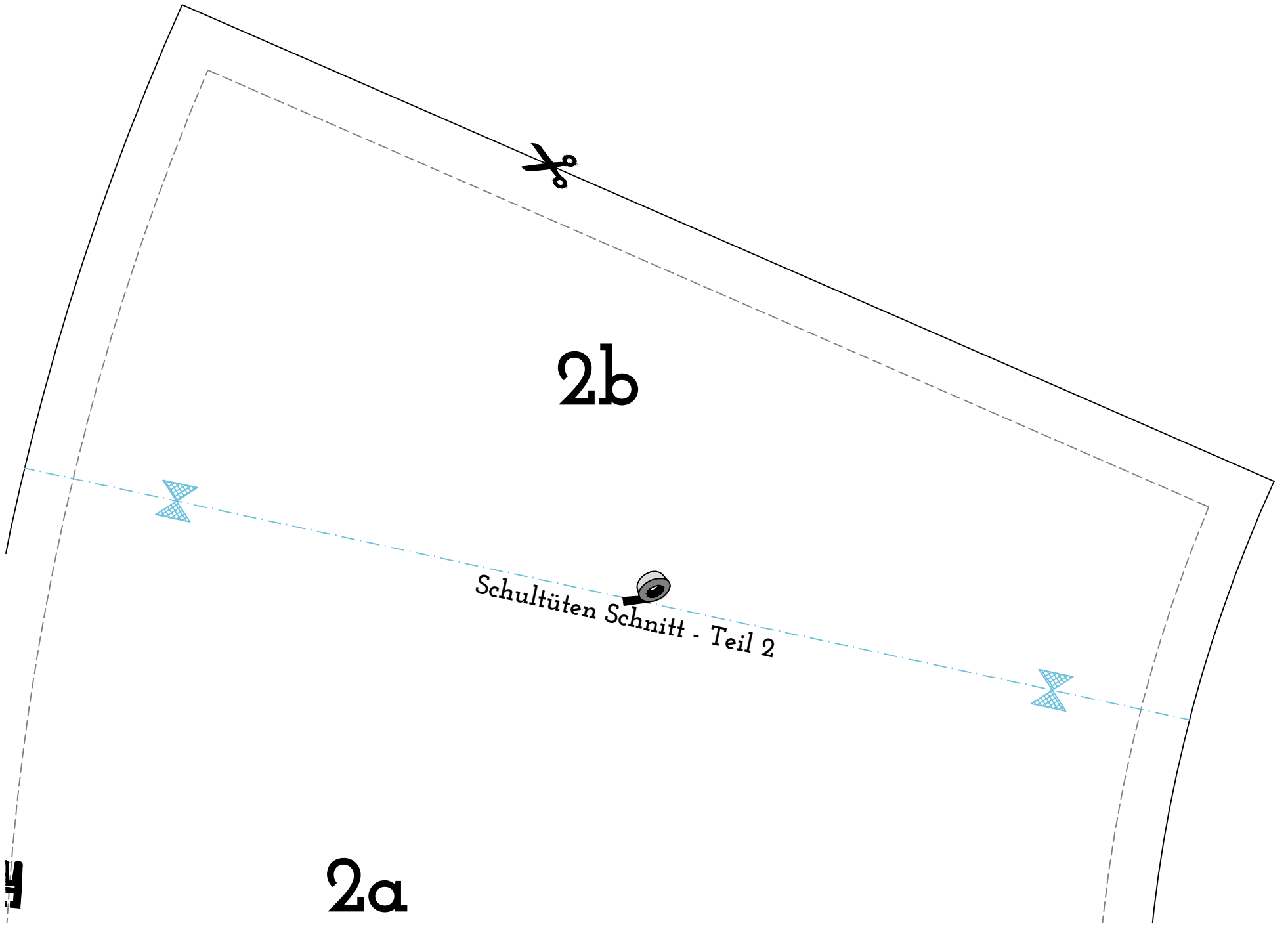
2a

Nahzugabe 1cm

A

Stoffbruch



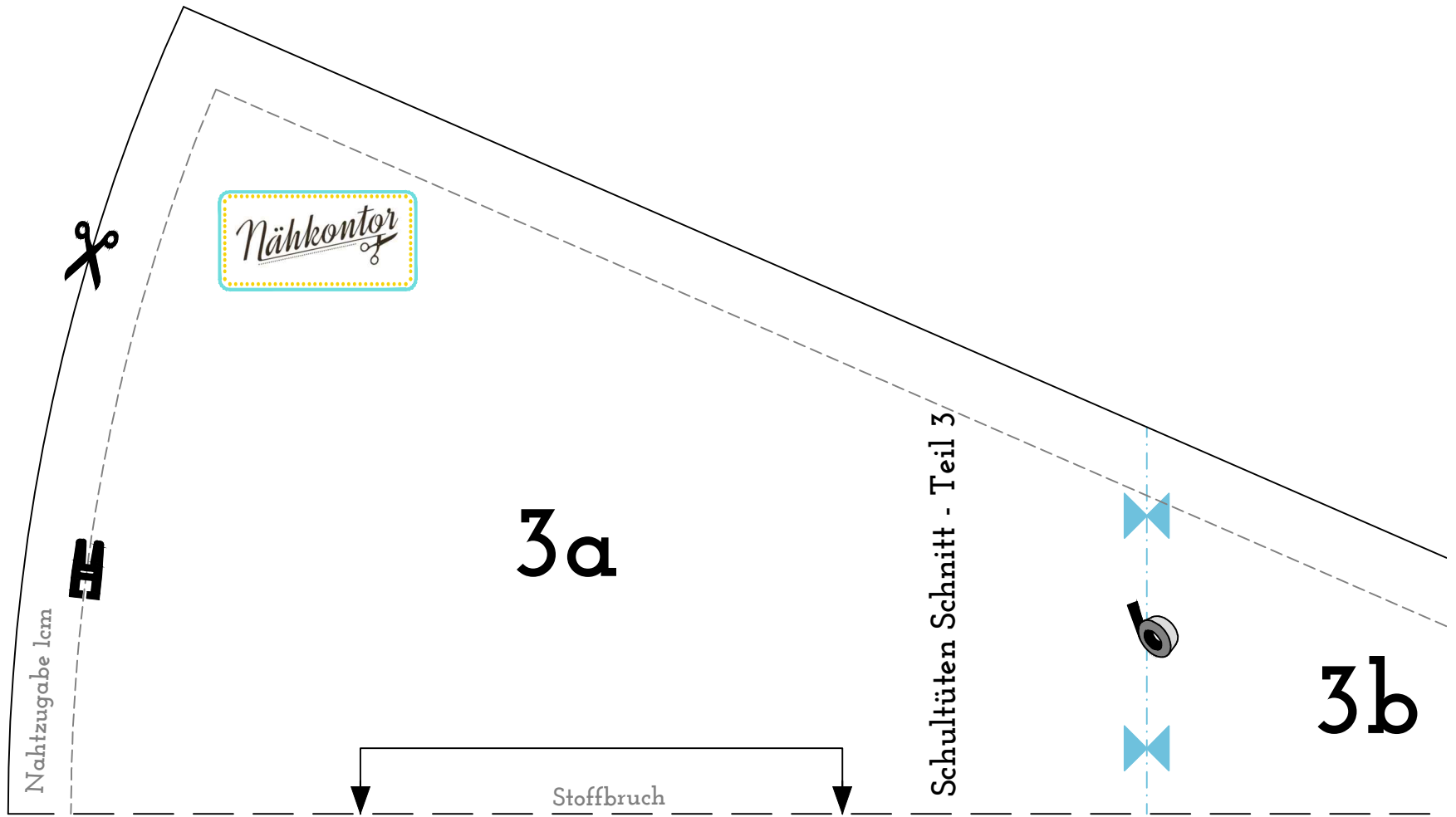


**2b**

Schultüten Schnitt - Teil 2

**2a**

**51**



Nahzugabe 1cm

Nähkontor

3a

Stoffbruch

Schultüten Schnitt - Teil 3

3b

